

COOP4 eQUALITY
SOCIAL CONSULTING

INNOVACIÓ SOCIAL A FAVOR DE LA IGUALTAT DE GÈNERE

CATÀLEG DE SERVEIS



Coop4equality és una empresa d'**innovació social** especialitzada en el disseny, desenvolupament i creixement de noves idees **a favor de la igualtat de gènere**.
Proposem estratègies i actuacions que impulsin canvis socials i millorin la vida de les persones.

Som persones expertes en incorporar l'**enfocament de gènere** amb totes les seves múltiples dimensions i en tots els àmbits de la nostra societat. Proposem millores en la **gestió pública**, possibilitem nous **lideratges empresarials** amb visió de gènere, cerquem la **complicitat dels lideratges polítics** i obrim espais a la **participació de la societat civil**.

Els nostres projectes impulsen la normativa nacional i els mandats i tractats internacionals, com ara l'agenda 2030, la Plataforma de Beijing i la Nova Agenda Urbana, en compliment dels objectius de desenvolupament sostenible.



→ SERVEIS DE COOP4EQUALITY

AVALUACIONS

Coop4equality és una entitat homologada per avaluar el **Distintiu per la igualtat de gènere, Norma de certificació SG CITY 50 -50** de l'Associació Forgender Seal. Som una entitat experta en perspectiva de gènere i en polítiques públiques municipals.

CONSULTORIA

Acompanyem **institucions públiques i privades** en el procés d'incorporar la perspectiva de gènere, tant en la seva organització interna com en les seves polítiques, actuacions, productes i serveis.

FORMACIÓ

Oferim **formacions en gestió transversal de gènere** adreçades a entitats públiques i privades.





AVALUACIONS

Som una empresa avaluadora de la **Norma de certificació SG CITY 50-50 de l'Associació Forgender Seal**. Ens avala una experiència continuada en la defensa dels drets de les dones, i comptem amb amplis coneixements estratègics i tècnics en polítiques de gènere i en la **incorporació transversal de la perspectiva de gènere en la gestió pública**. Ens caracteritzen la màxima responsabilitat social i la independència.



→ QUÈ OFERIM?



Rigor, garantia i acompanyament als municipis que s'han compromès en avançar en les polítiques igualitàries. Ens adequem a les necessitats del municipi i facilitem una comunicació fluida i fàcil.



La norma SG CITY 50-50 és la primera certificació d'àmbit internacional que permet implantar un sistema de gestió per avaluar i certificar el **compromís dels governs municipals a favor de la igualtat de gènere**.



La **certificació SG CITY 50-50**, posa a disposició dels municipis eines que afavoreixen la integració de la perspectiva de gènere en les polítiques i actuacions de l'administració local.



Mitjançant un procés de certificació, el municipi obté el Distintiu per la igualtat de gènere, i d'aquesta manera, el municipi esdevé un actor amb **compromís polític i estratègic a favor de la igualtat efectiva entre dones i homes**.



El Distintiu per la igualtat de gènere s'ha dissenyat d'acord amb les competències municipals, la normativa nacional i els mandats i tractats internacionals en relació als drets humans de les dones, el desenvolupament humà, les ciutats i el canvi climàtic (l'Agenda 2030 i la Nova Agenda Urbana).



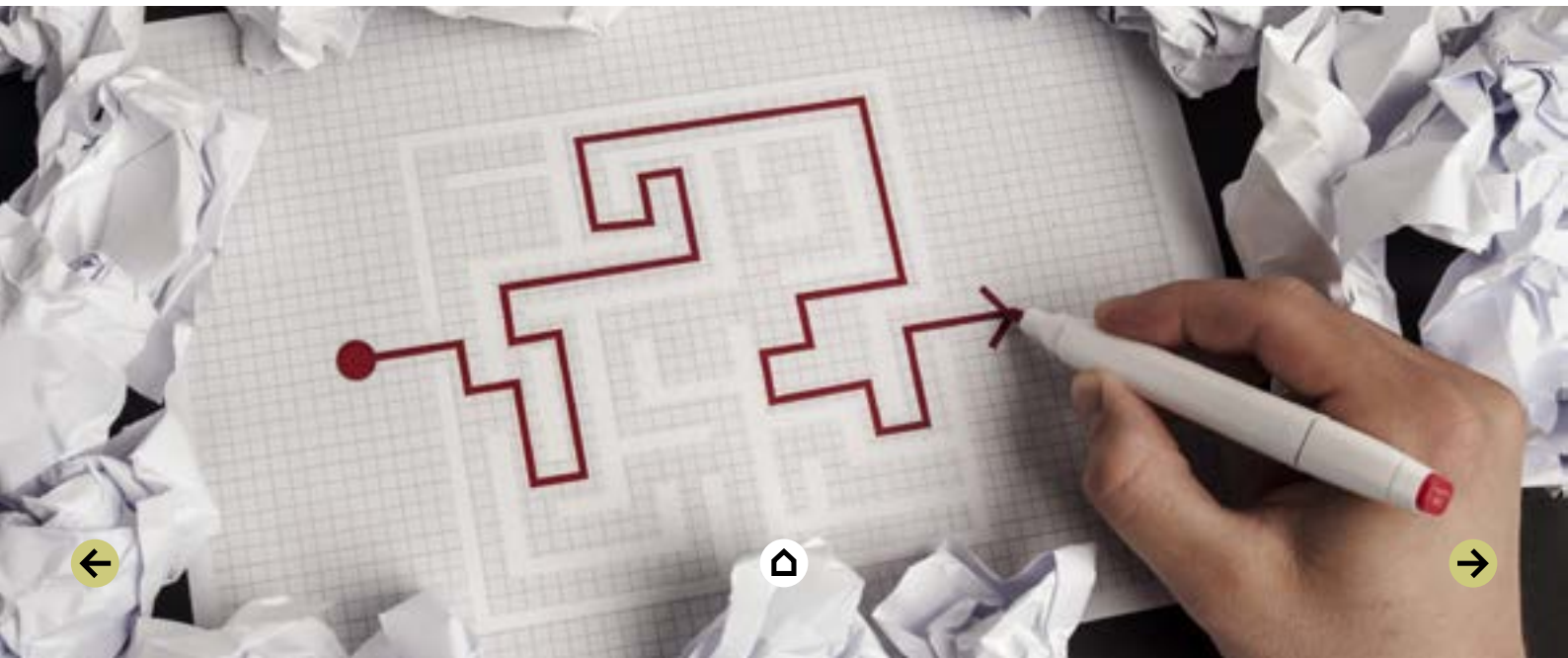
→ PROCÉS D'OBTENCIÓ DEL DISTINTIU



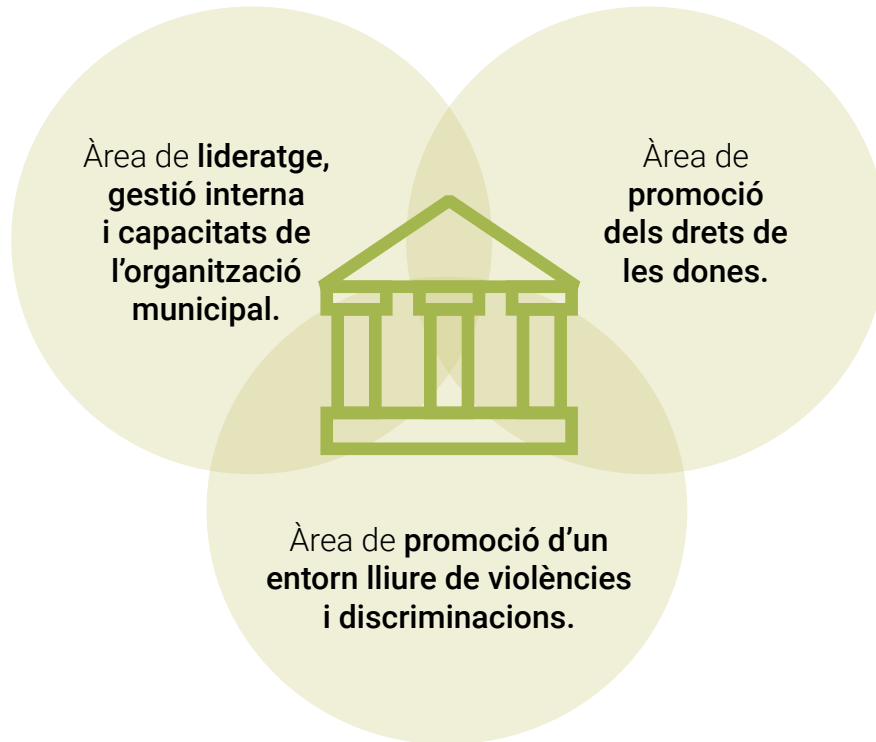
Per obtenir el Distintiu per la igualtat de gènere, el govern municipal ha d'omplir primer el **formulari d'autodiagnosi** i en segon lloc, ha de triar, entre les accions proposades en el formulari del **Pla de Compromisos**, quins seran els seus compromisos pels dos anys següents.

Transcorregut aquest període, es realitza una avaluació per evidenciar els seus assoliments.

Si el resultat és positiu, podrà renovar el Distintiu.



Les accions s'organitzen en tres grans àrees temàtiques de gestió, dividides per blocs que són clau per assolir la igualtat efectiva entre dones i homes:



El Distintiu, primer segell de gènere d'àmbit municipal, és aplicable a totes les ciutats del món, de qualsevol mida, que busquin reduir les desigualtats de gènere i complir amb la legislació en matèria d'igualtat. El sistema s'ha adaptat a la diversitat territorial dels municipis i estableix una classificació a partir del seu abast poblacional.

El procés de certificació és digital i disposa d'eines que n'afavoreixen la comprensió i n'agilitzen els tràmits, de manera que resulti fàcil i ràpid.





CONSULTORIA

La incorporació de l'**enfocament de gènere en les organitzacions públiques i privades** és clau pel desenvolupament humà sostenible i es relaciona directament amb els pilars bàsics de la **responsabilitat social**.

Projectes amb **mirades i sistemes de treball innovadors**. Acompanyen les organitzacions per tal que arribin a ser més exigents i responguin a les demandes de la ciutadania, per tal de poder esdevenir actors clau del canvi i de la transformació social.



→ QUÈ OFERIM?

Estratègies i polítiques d'igualtat de la gestió pública

Analitzem capacitats, proposem eines i mesures concretes per assolir els objectius marcats i per introduir la perspectiva de gènere en les diferents fases de les polítiques públiques.

- 1 Disseny i execució de projectes que potenciïn els **lideratges i referents femenins en defensa dels drets humans de les dones** com una oportunitat per a tota la ciutadania.
- 2 Construcció de **xarxes en defensa de la participació política de les dones**.
- 3 Elaboració d'**agendes nacionals i locals de dones**.
- 4 Desenvolupament d'instruments clau que afavoreixen polítiques i actuacions a favor de la igualtat efectiva entre dones i homes.
- 5 Creació d'**espais de diàleg i de treball conjunt entre diferents actors públics i/o privats** a favor del desenvolupament humà.
- 6 Creació de **jornades participatives de dones** de determinats sectors econòmics per **analitzar les principals barreres i oportunitats de les dones**.
- 7 Definició del **marc conceptual i normatiu bàsic de les polítiques de dones** i la seva dimensió.
- 8 Elaboració del **Pla de Polítiques de Dones**: diagnosi i pla d'accions.
- 9 Disseny o selecció de les **eines pel seguiment i avaluació dels plans de Polítiques de Dones**.
- 10 Coordinació dels diferents **plans de polítiques de dones**.



Clústers socials amb perspectiva de gènere

Acompanyem institucions i empreses en el **desenvolupament de clústers com un mecanisme de cooperació** entre actors que treballen en un mateix àmbit o en àmbits complementaris i que es coordinen per assolir un objectiu comú.

El clúster social permet **actuar contra les mancances i desajustos de la nostra societat** i alhora contribueix a l'**assoliment dels objectius econòmics i tecnològics** dels quals participen. Facilita el **desenvolupament d'estratègies consensuades**, orientades a establir coherència entre les diferents estratègies i polítiques socials i/o de cooperació i facilitant la creació d'indicadors i objectius comuns amb visió transversal.

- 1 Elaboració** dels documents estratègics.
- 2 Disseny i gestió** del clúster social.
- 3 Avaluació** continua i **recerca** de recursos.
- 4 Consultoria** especialitzada en matèria de clúster social.



Polítiques empresarials amb perspectiva de gènere

Assessorament, disseny i implementació dels projectes de responsabilitat social de l'empresa, integrant la visió de gènere per donar resposta a les demandes i expectatives dels seus grups d'interès.

- 1 Presentació de la sol·licitud per a l'obtenció de la subvenció** per a la implantació d'un Pla d'Igualtat en una petita i mitjana empresa.
- 2 Elaboració del Pla d'igualtat** establint mesures per aconseguir els objectius establerts, així com els indicadors per fer el seguiment i l'avaluació de l'execució del Pla.
- 3 Elaboració del protocol d'assetjament** psicològic, sexual, per raó de sexe o orientació sexual i altres discriminacions que es puguin produir a l'empresa.
- 4 Suport per a l'obtenció de distintius**, reconeixements i certificats d'excel·lència empresarial en igualtat de gènere.
- 5 Team-building 50-50.** Activitats orientades a promoure una cultura corporativa pro-igualtat, a identificar i combatre els estereotips de gènere, i a identificar el valor de compartir la diversitat de talents.



- 6 **Esdeveniments-marca 50-50.** Disseny d'esdeveniments, premis o actes associats a la marca, amb periodicitat, que reforcin i donin visibilitat al compromís de l'empresa amb la igualtat.
- 7 **Quadre de comandament per a la gestió dels plans d'igualtat.** Disseny d'eines per a la gestió i el seguiment dels plans d'igualtat i l'elaboració d'informes periòdics.
- 8 **Estratègia de RSE 50-50.** Assessorem en l'elaboració d'estratègies de RSE orientades a promoure la igualtat d'oportunitats o incorporar la igualtat de forma transversal en l'estratègia general de RSE.
- 9 **Estratègia corporativa ODS (Agenda 2030).** Assessorem amb la identificació i comunicació de l'empresa per a l'assoliment dels Objectius de Desenvolupament Sostenible, a partir de la seva estratègia de negoci i de RSE.
- 10 **Mòduls formatius en igualtat de gènere** per a tot el personal, en format online o semi-presencial i mòduls específics aplicats a funcions concretes de l'empresa.
- 11 **Anàlisi de gènere en el model de negoci.** Apliquem la metodologia de l'anàlisi de gènere en l'estratègia de negoci, els plans de comunicació i en els productes i serveis de l'empresa
- 12 **Mentoring i assessoria en igualtat.** Servei extern i permanent per donar suport als equips de direcció de persones en la formulació o revisió de les polítiques internes, o per incorporar l'enfocament d'igualtat a les campanyes publicitàries i a les estratègies de negoci i plans de comunicació amb visió de gènere.





FORMACIÓ

Formem les persones per a la seva realització personal i per a la seva millor contribució en l'acompliment de les seves funcions. Busquem el **desenvolupament personal enfortint capacitats i l'apoderament** individual i col·lectiu.



→ QUÈ OFERIM?

Formació i capacitació de gestió transversal de gènere

La **gestió transversal de gènere** és cabdal per al disseny de les polítiques públiques del segle XXI i imprescindible per **al desenvolupament de les polítiques de progrés i transformació**, que són el veritable repte de les administracions en aquest període.

La formació que oferim es proposa donar, en primer lloc, els fonaments teòrics necessaris per entendre què és la transversalitat de gènere i els fonaments normatius que en justifiquen la necessitat. En segon lloc, entendre què implica treballar amb perspectiva de gènere; és a dir, quins canvis s'han de dur a terme en la feina quotidiana, per mitjà d'exemples de polítiques dissenyades amb visió de gènere. I en tercer lloc, es tracten els dos principals instruments per implementar la gestió transversal de gènere en les actuacions públiques: els indicadors de gènere i els informes d'avaluació de l'impacte de gènere.

OBJECTIUS

Conèixer què implica **aplicar la gestió transversal de gènere** dins de l'administració pública i dels seus productes.

Conèixer la **normativa que dona suport a la implementació de la gestió transversal de gènere** a les administracions públiques.

Tenir eines per **incorporar la igualtat de gènere en la feina quotidiana**, sigui quina sigui l'àrea d'especialització.

PERSONAL DESTINATARI

→ Càrrecs directius de l'administració pública.

→ Personal de comandament (subdirectors i subdirectores generals, serveis, seccions i assimilats) de l'administració pública.

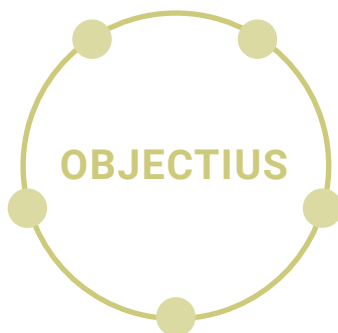


Formació en igualtat de gènere

La formació versa sobre les **desigualtats de gènere existents a la nostra societat** i el pes que té la socialització de gènere, basada en estereotips de gènere en la consolidació dels rols tradicionals de gènere i les desigualtats que se'n deriven.

Evidenciar que la igualtat de gènere no s'ha assolit i que encara existeixen moltes desigualtats de gènere, moltes d'elles estructurals.

Conèixer els fonaments de les desigualtats estructurals de gènere. Desigualtats i discriminacions de gènere.



Explicar fins a quin punt **els homes i les dones no són col·lectius homogenis** i com les desigualtats de gènere no afecten tothom de la mateixa manera.

Formar en estereotips i fer palès com aquests reforcen la divisió sexual del treball i els rols de gènere.

Evidenciar que la publicitat és sexista i reproduïx rols i estereotips de gènere.

PERSONAL DESTINATARI

→ Personal d'associacions

→ Entitats del tercer sector





C/ Ramón y Cajal,
9-1º L7
15006 A CORUÑA
+34 981 204 781



La Rambla
13, 1er
07003 Palma
(Illes Balears)
+34 651 163 697





C/ de Muntaner,
244 pral. 1ª
08021 BARCELONA
+34 934 146 011





Impact Hub Madrid
C/ Alameda, 22
28014 MADRID
+34 628 646 603

COOP4eQUALITY

 coop4equality.com

 info@coop4equality.com

 [@coop4equality2](https://twitter.com/coop4equality2)

 [@coop4equality](https://www.linkedin.com/company/coop4equality)

